

# Aandachtspunten voor het kiezen van een locatie



**DE LANDGENOTEN**

Breng grond tot leven



# AGENDA

- resultaten bevraging rond toegang tot grond bij CSA-boeren
- algemene werking van De Landgenoten
- aandachtspunten bij het beoordelen van een locatie
- aanknopingspunten voor het vinden van een locatie



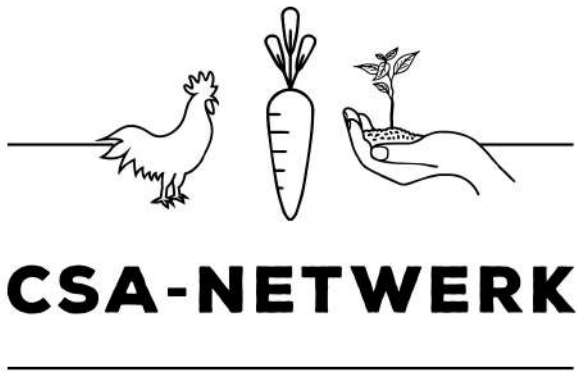
# RONDJE

Waarop hoop je vandaag een antwoord te krijgen?



- **resultaten bevraging rond toegang tot grond bij CSA-boeren**
- algemene werking van De Landgenoten
- aandachtspunten bij het beoordelen van een locatie
- aanknopingspunten voor het vinden van een locatie

# toegang tot grond & CSA



# CSA-netwerk leden 2018:

43 bedrijven

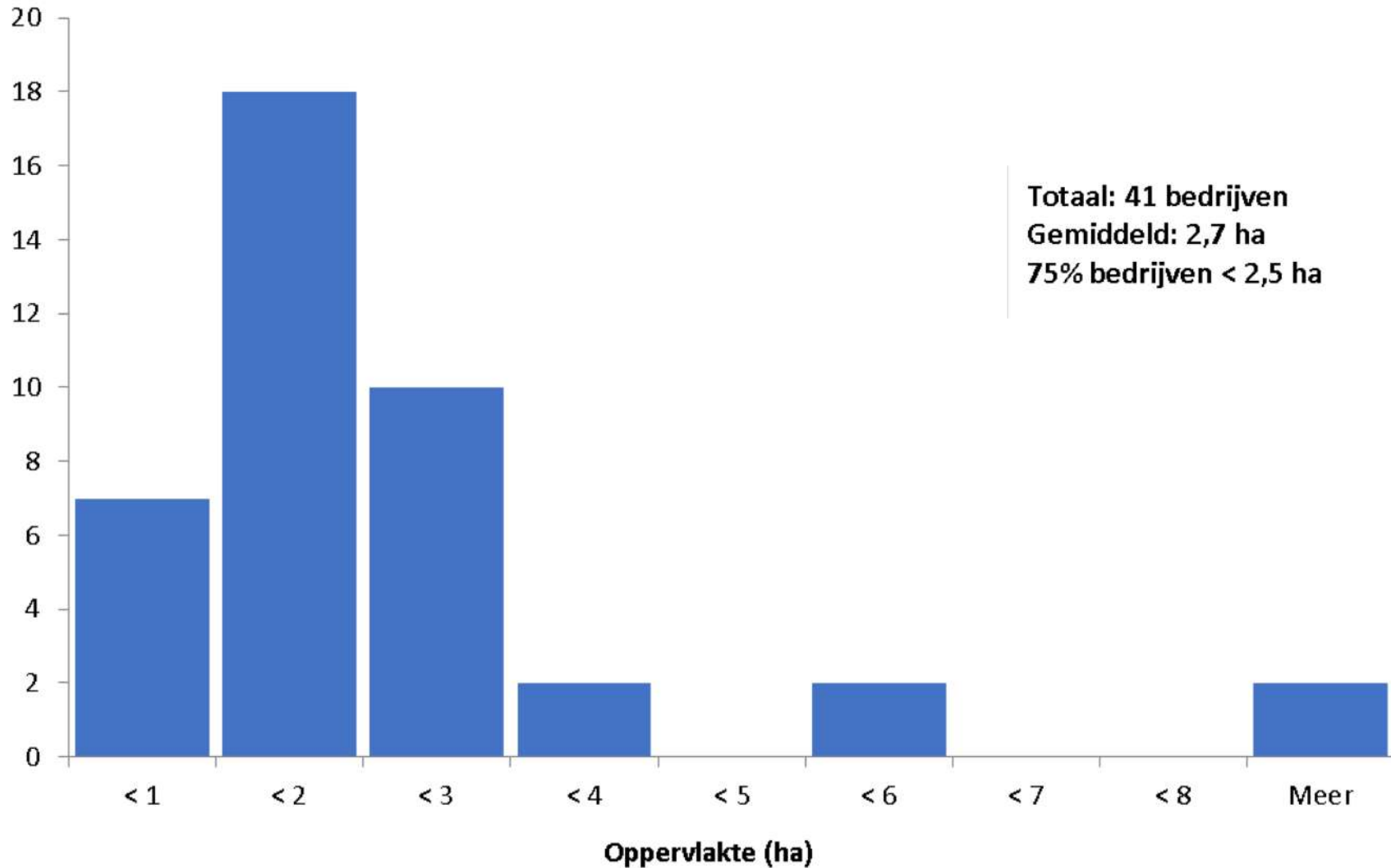
9.296 deelnemers!

Totaal oppervlakte: 106,72 ha

Gemiddelde prijs volwassen aandeel: € 323

# Oppervlakte - Actieve bedrijven & volgens netwerk

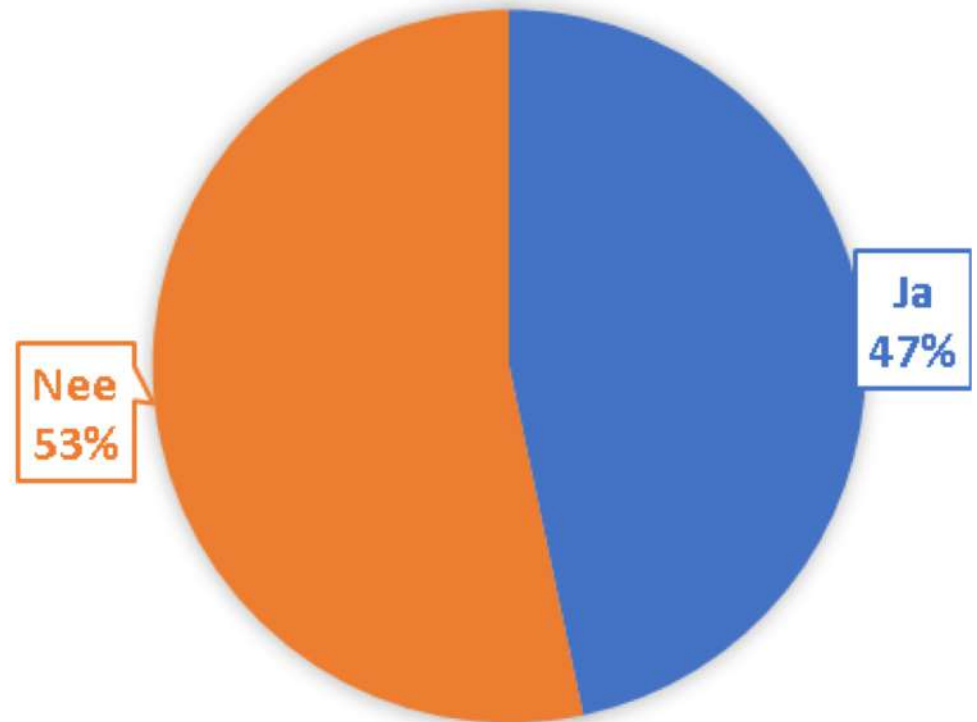
Aantal bedrijven



# EIGENAAR?

Eigenaar van deze 24 bedrijven:

- Particulier	54 %
- Familie	17 %
- Coop. venn.	17 %
- Andere	20 %



## De Landgenoten:

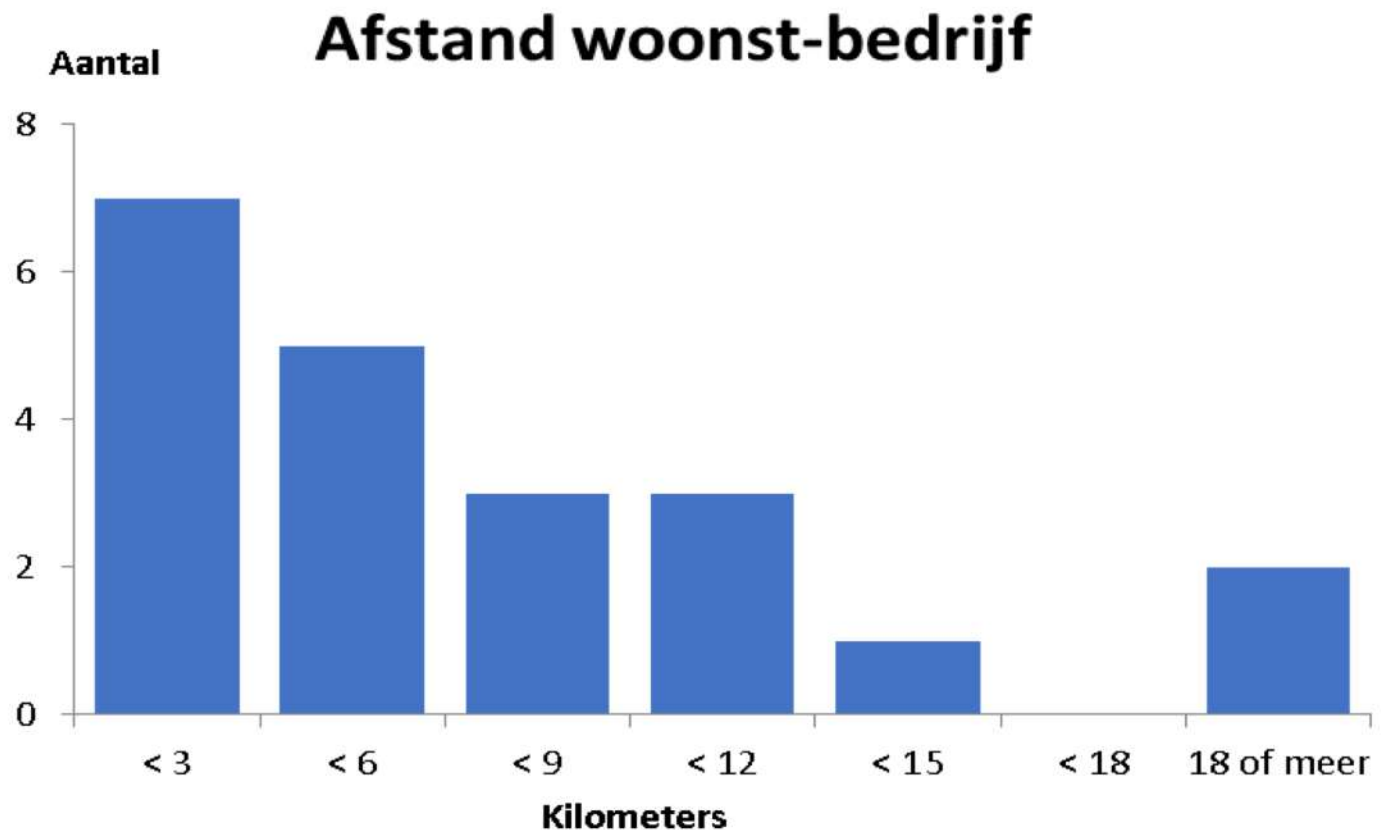
- Toegang geregeld voor 5 bedrijven (11%)
- 68% bereid om grond via Landgenoten te laten aankopen



# Woonst op bedrijf?

53 % wonen op bedrijf, bij de rest woont:

- 57% op meer dan 5 km
- 29% op meer dan 10 km!



# Infrastructuur op het bedrijf:

Infrastructuur	Eigenaar of niet		Woonst of niet	
Gebouw (schuur, loods)	81% ←	→ 54%	88% ←	→ 62%
Elektriciteit	95% ←	→ 67%	92% ←	→ 67%
Boorput	95% ←	→ 81%	88% ←	→ 83%

19% van eigenaars wonen níét ter plaatse, 29% van boeren die ter plaatse wonen zijn géén eigenaar

# Tevredenheidsscores:

Situatie:	'Tevreden'	'Ontevreden'
Bereikbaarheid	76%	7%
Ligging	76%	11%
Verdeling percelen	69%	16%
Wegen en paden	60%	11%
Bodemkwaliteit	60%	9%
Drainage	51%	30%
Geschiktheid gebouwen	37%	47%

# Overeenkomsten voor grondgebruik:

Types overeenkomst zeer uiteenlopend:

- 30% gratis of bruikleen (vaak zonder afspraak)
- 26% seizoens- of loopbaanpacht
- 9% bezetting ter bedde
- 9% meerdere vormen (verschillende percelen)
  
- 37,5% geen of enkel mondeling overeenkomst
- 42% potentieel kort opzegtermijn
- 35% geeft aan dat de graad van zekerheid een rol speelt bij de bedrijfsvoering

## Algemeen verontrustend:

- 50% kampt met beperkingen met bestemming van grond voor landbouw
- 65% zou willen uitbreiden

# Andere knelpunten:

Knelpunt:	'Tevreden'	'Ontevreden'
Voldoende (grond)water	53%	16%
Beschikbaarheid (bio) mest/compost	42%	<b>31%</b>
Concurrentie naburige bedrijven	64%	13%
Afzetmogelijkheden	<b>33%</b>	<b>29%</b>
Combinatie werk-privé	<b>27%</b>	<b>36%*</b>

\*niet-eigenaars/niet ter plaatse wonende: 43%; eigenaars/ter plaatse wonende: 29%



- resultaten bevraging rond toegang tot grond bij CSA-boeren
- **algemene werking van De Landgenoten**
- aanknopingspunten voor het vinden van een locatie
- aandachtspunten bij het beoordelen van een locatie

# OVER ONS









Toegang tot grond = uitdaging





## Onze missie

De Landgenoten stimuleert burgers, boeren en overheden om **samen landbouwgrond duurzaam te beheren als gemeengoed.**

De Landgenoten brengt middelen van geëngageerde burgers bij elkaar om landbouwgrond ter beschikking te stellen aan **startende en gevestigde bioboeren.**

Zo wordt De Landgenoten, als lokaal verankerde beweging, een katalysator van duurzame landbouwprojecten in heel Vlaanderen. (...)

Zo ondersteunen we samen **de groei van duurzame landbouw in Vlaanderen**, verzekeren we de **continuïteit van landbouwbedrijven** en **beschermen we de opgebouwde bodemvruchtbaarheid** ten behoeve van de volgende generatie boeren en van de hele maatschappij. (...)



## Onze visie

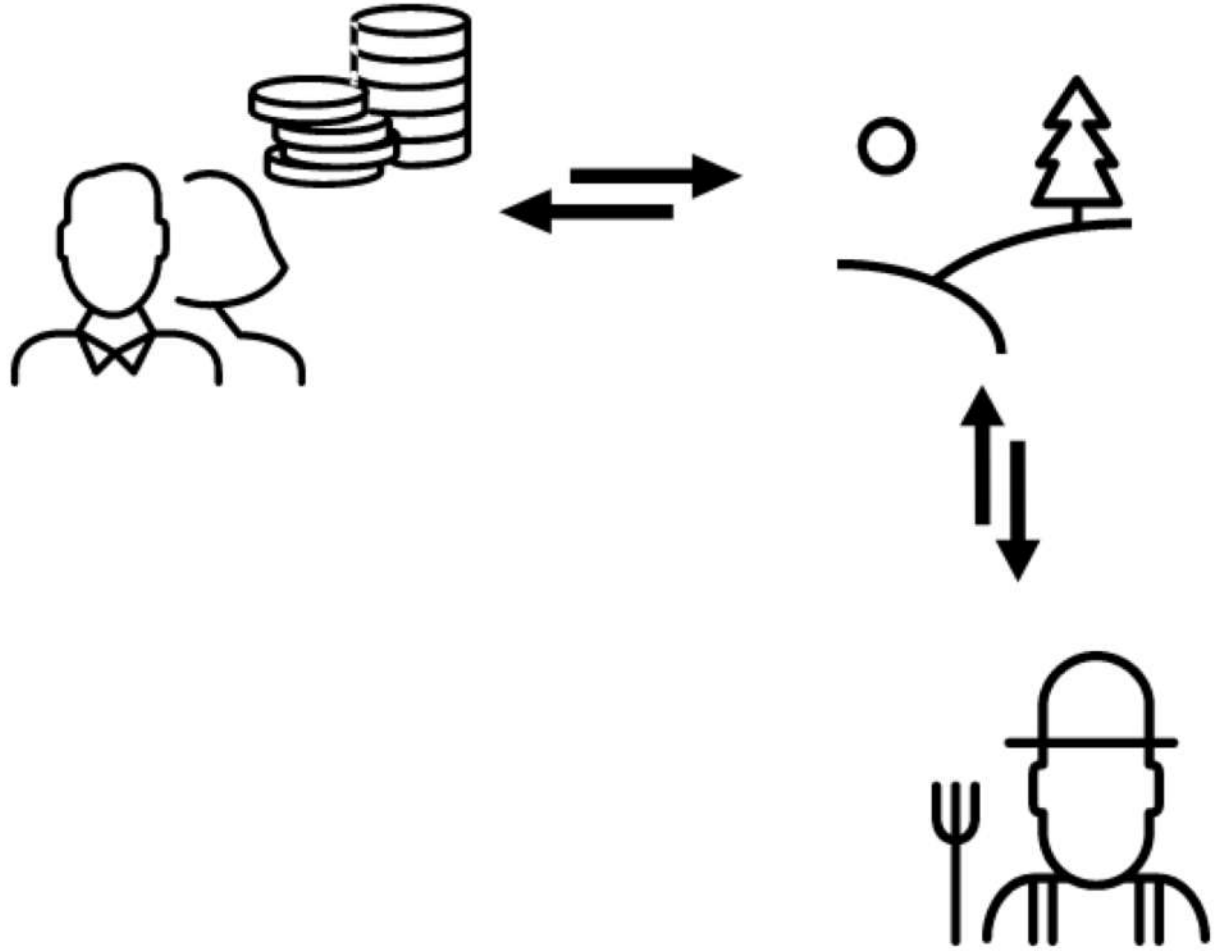
Voor De Landgenoten is **de boer de spil van een duurzaam landbouw- en voedingssysteem.** (...)

Landbouw moet **ecologisch verantwoord** zijn. De regelgeving voor biologische landbouwbedrijven beschouwt De Landgenoten als minimale normen. De Landgenoten stimuleert landbouwbedrijven tot een agro-ecologische bedrijfsvoering waarbij veerkracht, een gezond ecosysteem en bodemvruchtbaarheid centraal staan.

Een landbouwbedrijf kan maar duurzaam zijn en blijven wanneer het **economisch rendabel** is. (...)

Een **overdraagbare eigendomsstructuur** is daarom essentieel voor een duurzaam landbouwmodel met toekomst. (...)

De Landgenoten beschouwt landbouwgrond als gemeengoed. De verantwoordelijkheid van het beheer van dit gemeengoed kan niet alleen op de schouders van de boer rusten. **Een gezonde landbouwsector dient mee ondersteund te worden door geëngageerde burgers.** (...)





1000 aandeelhouders & schenkers



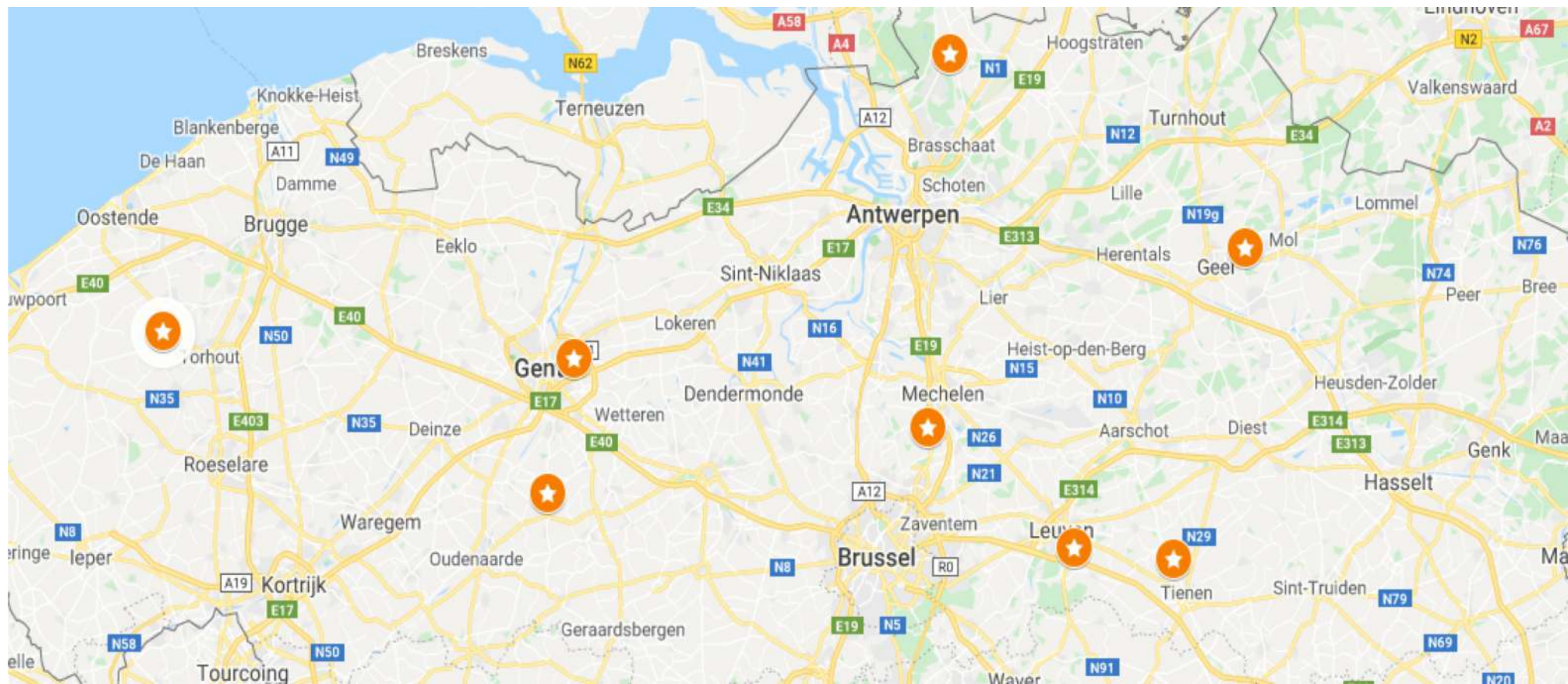
9 boerderijen



25 ha



1 miljoen euro



AANGEKOCHT



## WIJVELD

Michiel en David teelt groenten en een beetje kleinfruit voor hun CSA-deelnemers uit de buurt. En dat kan hij blijven doen dankzij De Landgenoten.

Het Wijveld en De Landgenoten sloegen in 2014 de handen in elkaar om het aangeboden perceel van 3,3 ha aan te kopen. Met succes, want de nodige middelen zijn binnen en dankzij de aankoop door De Landgenoten zal Michiel zijn bedrijf hier verder kunnen zetten. Dankzij de vele aandeelhouders kon De Landgenoten zelfs een extra aanpalend perceel van 1,8 ha aankopen.

**Doel: 5,1 ha**

100%





## BOERENCOMPAGNIE

Tom, Brecht & Ine werken in Heverlee samen aan een groot gemengd CSA-bedrijf met biologische groenten maar ook met fruitbomen, granen, aardappelen, bloemen, koeien, schapen, ... wat de biodiversiteit van de hele omgeving ten goede komt. BoerEnCompagnie is een uniek project in Vlaanderen. Samen met De Landgenoten zoeken zij naar grond om hun plannen te realiseren. Na de aankoop van zo'n 3 ha voor de groenteteelt konden we opnieuw 2,1 ha kopen.

**Doel: 5,1 ha**

100%

AANGEKOCHT



## 'T FRUITRATJE

Een tijdje geleden investeerden De Landgenoten in de aankoop van een biologische hoogstamboomgaard in Vissenaken. Bij het begin van een nieuw seizoen lieten Dirk & Ann van Hoeve in de Zon weten dat het hen ontbreekt aan tijd om de fruitteelt en het onderhoud van de boomgaard erbij te nemen. Dus gingen De Landgenoten op zoek naar een nieuwe boer... en die hebben we gevonden. De dubbeldoel kalfjes van Hoeve In de Zon blijven nog wel grazen onder de hoogstambomen.

**Doel: 1,7 ha boomgaard**

100%

AANGEKOCHT



### **VLINDERVELD CSA**

Voorjaar 2018 moest Steven Desmet stoppen met het Vlinderveld omwille van gezondheidsredenen. De Landgenoten zochten en vonden gelukkige de geknipte kandidaat-overnemer. Davy zal het Vlinderveld in Zemst verderzetten.

**Doel: 0,9 ha**

100%

AANGEKOCHT



## HET MOSTERDZAADJE

In 2016 ging de 29-jarige Tuur vol enthousiasme aan de slag als bioboer in Mol. Zijn ultieme droom: een groot landbouwbedrijf dat voor de lokale gemeenschap biogroenten & dieren, een samentuin, een buurtwinkel, ... voorziet. Helaas moest hij weg van de grond die hij bewerkte, een zware dobber voor een startende boer als Tuur. Gelukkig kon hij een mooi stuk grond vlakbij Mol kopen samen met De Landgenoten. Een klein begin van de grootse plannen voor het Mosterdzaadje.

**Doel: 1,2 ha**

100%

GELD  
GEZOCHT



## HET KRUISBOS

Een mooi landbouwperceel in Kalmthout werd te koop aangeboden aan De Landgenoten. Dus zochten en vonden we de geschikte boer. Tom Kockx start er met CSA-bedrijf Het Kruisbos. Nog hetzelfde seizoen konden Kalmthoutenaren er groenten oogsten van het veld. Samen met Tom gaan we op zoek naar investeerders en donateurs die de grondaankoop helpen financieren.

**Doel: 1,8 ha**

43%

AANGEKOCHT



## **KLAVERTROEF**

In 2015 toverden Peter en Joke een oude hoeve om tot gloednieuwe geitenboerderij Klavertroef. Toen in 2018 een aanpalend weiland te koop kwam, ontbrak het hen – na de recente grote investeringen - aan middelen om de grond zelf te kopen. Toch hebben ze deze extra ruimte broodnodig voor hun geiten. Dankzij de steun van vele Landgenoten en met steun van Greenpeace konden we de weide aankopen.

**Doel: 1,07 ha weiland**

**100%**

GELD  
GEZOCHT

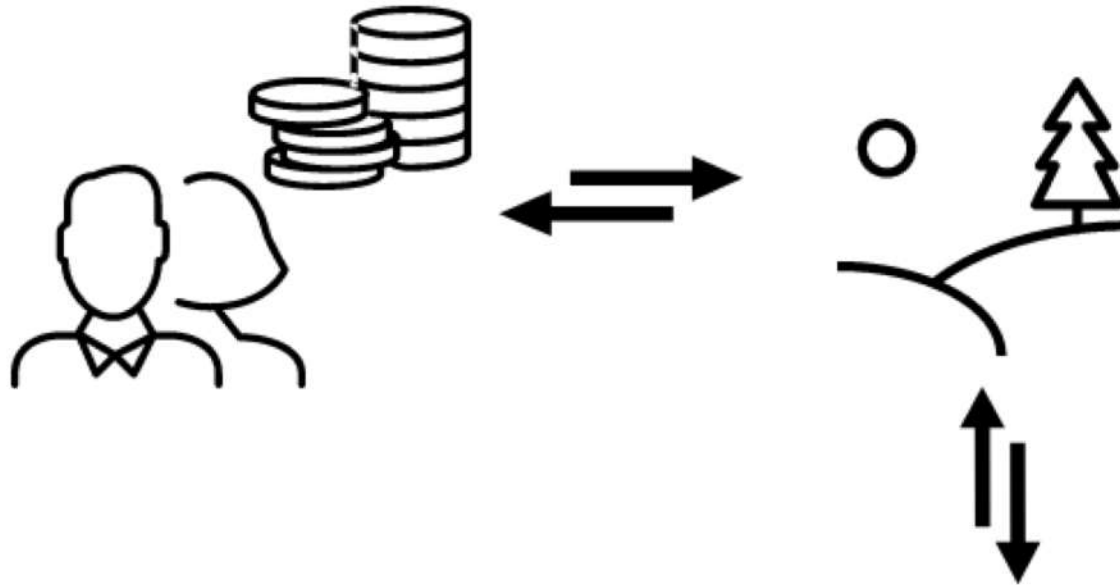


## RUTH & RENAAT

Op 14 februari 2020 ontving stichting De Landgenoten een schenking van 8 ha landbouwgrond in Ichtegem van Geneviève. Met haar gift wou ze kost wat kost haar grond biologisch houden. Bioboeren Ruth en Renaat werken reeds meerdere jaren op deze gronden. Ruth teelt bloemen, Renaat voedergewassen voor zijn geitjes. Om de schenkingsrechten te betalen is stichting De Landgenoten op zoek naar 38.000 euro. Maak jij de droom van Geneviève mee waar?

**Doel: 8 ha**

1%



- carrièrelange **zekerheid**
- aan **loopbaanpachttarief** (geen lening nodig)
- levenswerk wordt overgedragen naar een **volgende generatie**

- gezicht en trekker van een **crowdfunding**
- **bio** gecertificeerde professionele boeren



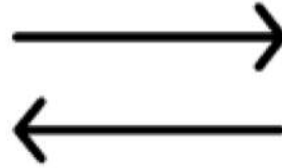




# VERKOOP



EIGENAAR

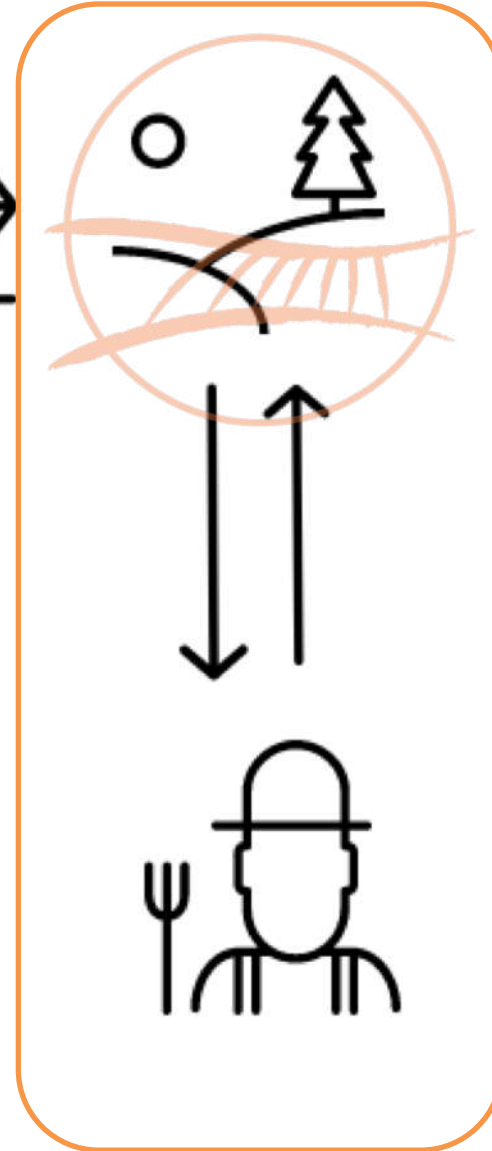
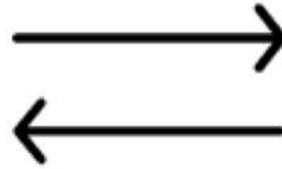




# VERKOOP



EIGENAAR





# VERKOOP



## EIGENAAR

- + geld uit verkoop
- + zeker over bestemming
- langzamer proces dan bij andere koper



## BIOBOER

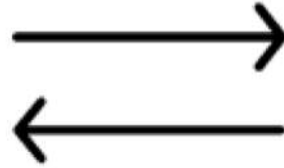
- + zekerheid over toegang tot grond, carrièrelang
- + geen lening
- + enkel bio en actieve boer als voorwaarden
- crowdfunding voor grondprijs en aankoopkosten (aandelen en giften)



# ERFPACHT



EIGENAAR





## EIGENAAR

- + precieze looptijd is gekend
- + zeker over bestemming, maar geen zorgen ivm beheer
- + advies bij vinden bioboer
- + continuïteit als boer stopt
- + erfpacht = boetseerbaar
- weinig financieel rendement
- minimum looptijd is 27 jaar



## BIOBOER

- + zekerheid over toegang tot grond
- + geen lening
- + crowdfunding van lager bedrag in verhouding tot koop (giften!)
- bijkomende voorwaarden
- voor jonge boeren is minimumtermijn korter dan voorziene carrière



# SCHENKEN of NALATEN



Nieuws • 27.03.2020

**SCHENKING 8 HA DOET DE LANDGENOTEN  
GROEIEN**



# Hoe aanmelden als bioboer?

## 1. Basisvragenlijst

### 2.1 bestaande boeren

- **bedrijfsbezoek**
- advies AGP (adviesgroep projecten) en bekrachtiging bestuur

### 2.2 starters

- **kennismakingsgesprek**
- **Voorstellen financieel plan aan AGP**
- advies AGP (adviesgroep projecten) en bekrachtiging bestuur



## Wanneer aanmelden als bioboer?

- Van zodra je zicht hebt op grond (**minimum 1 ha - pachtvrij**)
- Ook zonder grond kan je aanmelden (eens goedgekeurd wordt je eerst gecontacteerd in geval van grond, optie GRONDetafel,...)
- Soms doet De Landgenoten **een oproep** voor bioboeren





# Samenwerking

- eens goedgekeurd, is dat in principe 'voor altijd'
- zicht op grond, onderhandeling met eigenaar
- Compromis
  - Start samenwerkingsovereenkomst
  - Start crowdfunding
- Akte
  - Start gebruiksovereenkomst
  - Einde crowdfunding



## **2014-2018**

- 73 boeren contacteerde De Landgenoten
- Meerderheid tussen 25-40 jaar oud
- 61% = reeds actief als landbouwer
- 26% = plannen om te starten als boer
- 53% heeft grond op het oog
- Meerderheid zoekt grond voor groenteteelt
- Voornamelijk aanvragen tot 2 ha
- 17 ha aangekocht
- 10% van alle aanvragen leidt tot project



# Diepte-interviews 2018

- niet 'top of mind'
- eigen coöperatie
- huurprijs te hoog
- gedetailleerd financieel plan
- crowdfunding
- grote zekerheid
- idee van landbouwgrond als common = innovatief
- ...



# Diepte-interviews 2018

- niet 'top of mind'
- eigen coöperatie
- huurprijs te hoog
- gedetailleerd financieel plan
- crowdfunding
- grote zekerheid
- idee van landbouwgrond als common = innovatief
- ...



## 2019

- 77 boeren contacteerden De Landgenoten in 2019
- 40 daarvan zijn reacties op oproep vanuit De Landgenoten
- van de spontane reacties heeft 65% geen zicht op grond
- 52% = actieve boer
- 36% = boer in spe
- voornamelijk percelen tot 2 ha



- resultaten bevraging rond toegang tot grond bij CSA-boeren
- algemene werking van De Landgenoten
- **aandachtspunten bij het beoordelen van een locatie**
- aanknopingspunten voor het vinden van een locatie



# Percelen identificeren

- Gemeente
- Afdeling
- Sectie
- Perceelnummer

Bijv. **Nijlen, 1<sup>ste</sup> afdeling, sectie D, 678**



# Percelen identificeren

Zoek onderstaand perceel via [www.geopunt.be](http://www.geopunt.be)

**Nijlen, 1<sup>ste</sup> afdeling, sectie D, 678**





Kaarten



Kaarten en plaatsen

Mijn selecties

> Kaarten en plaatsen > Basiskaart, luchtfoto en adres

> Basiskaarten

- Basiskaart - GRB: volledige kaart i
- Basiskaart - GRB: administratief perceel i
- Basiskaart - GRB: administratief perceel grens i
- Basiskaart - GRB: anomalieën i
- Basiskaart - GRB: gebouw aan de grond i
- Basiskaart - GRB: gebouwaanhorigheid i
- Basiskaart - GRB: ... i

Eigen kaart toevoegen



Achtergrond

80 m

Schaal: 1 : 2 837

51°09'02,934"NB - 4°39'41,886"OL



Tools



Route



Legende



Kaarten



# Percelen identificeren

CaPaKey: 12026D0678/00\_000

NIS-code: 5 cijfers

Kadastrale sectie: hoofdletter

Kadastraal perceelnummer



# Opdracht

Je wil een CSA-groentebedrijf starten en ziet onderstaand perceel te koop staan. Wat zoek je allemaal uit om na te gaan of de grond geschikt is voor jouw plannen?  
[desk top onderzoek]



# Opdracht

Je wil een CSA-groentebedrijf starten en ziet onderstaand perceel te koop staan. Wat zoek je allemaal uit om na te gaan of de grond geschikt is voor jouw plannen?  
[desk top onderzoek]

Zandhoven, 1<sup>ste</sup> afdeling sectie C, nr 313



# Opdracht

## Actueel gebruik



# Opdracht Actueel gebruik

The screenshot displays the Geopunt Vlaanderen web application interface. At the top, there is a navigation bar with the text "VLAANDEREN" and "GEOPUNT" on the left, and "CONTACTEER ONS" with a question mark icon on the right. Below this is a secondary navigation bar with the "geo" logo and the text "Geopunt Vlaanderen" on the left, and menu items "Kaart", "Catalogus", "Voor experts", "Actualiteit", and "Over Geopunt" on the right. The main content area is a map titled "Geopunt-kaart" with a search bar containing the text "11054C0313/00\_000". The map shows a street network including "Ringlaan", "Bruggestraat", "Boutersemdreef", and "Kraaiendreef". A red polygon highlights a specific area on the map, and a blue rectangle is drawn around it. The map is overlaid with various colored zones: yellow, light green, and dark green. On the left side of the map, there is a vertical zoom control. At the bottom left, there is a small thumbnail image labeled "Achtergrond" and a scale bar indicating "60 m" and "Schaal: 1 : 2 634". The bottom center shows the coordinates "51°12'43,864\"



ruimtelijke bestemming



# Opdracht ruimtelijke bestemming

geo  
Geopunt Vlaanderen

Kaart Catalogus Voor experts Actualiteit Over Geopunt

Geopunt-kaart 11054C0313/00\_000

Achtergrond

60 m

Schaal: 1 : 2 834

51°12'37,016\"NB - 4°40'09,156\"OL

Tools Route Legende Kaarten





# Opdracht

## Vegetatie wijzigen: grasland scheuren



# Opdracht

## Vegetatie wijzigen: grasland scheuren

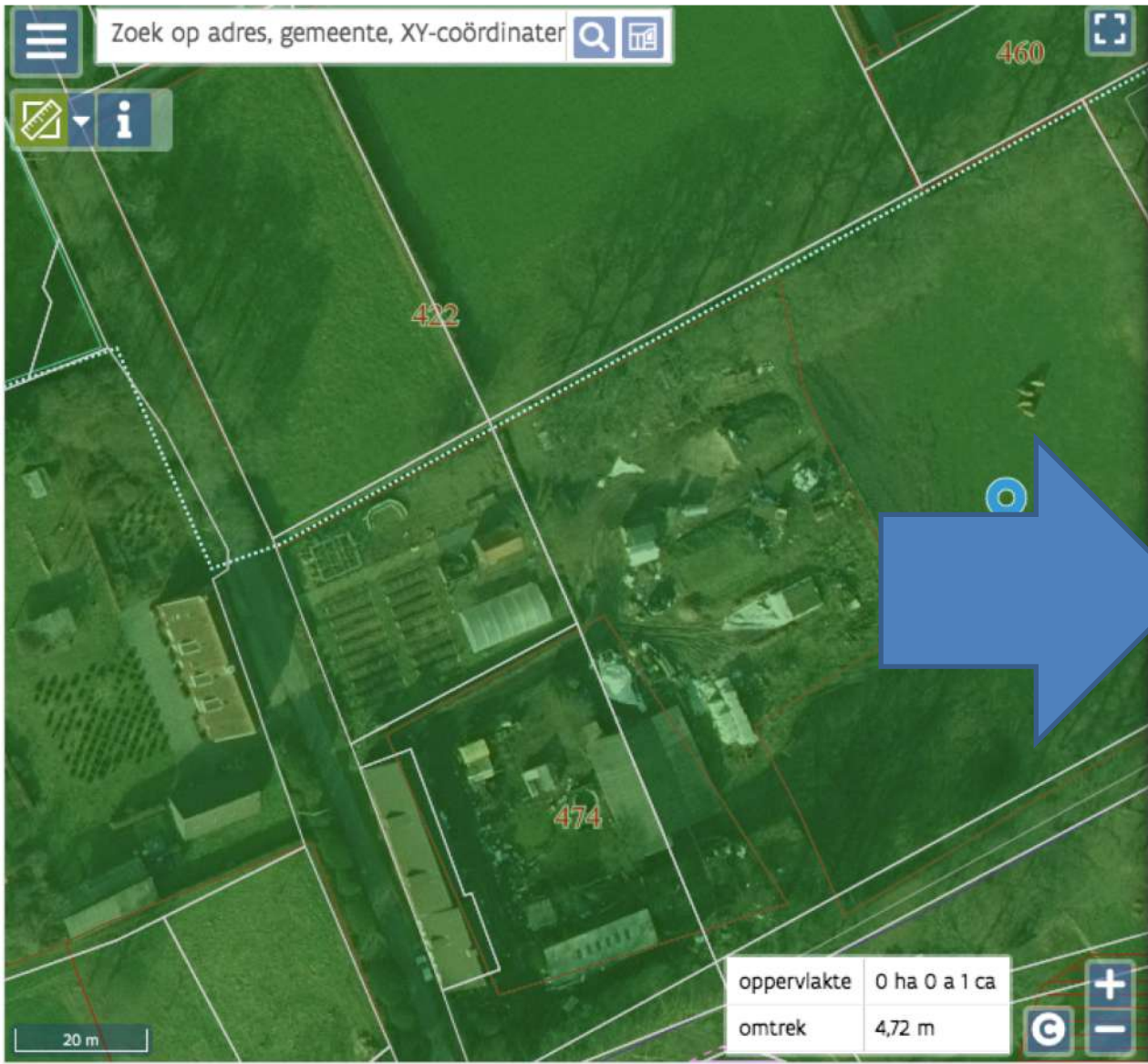
Handige tool:

[https://lv.vlaanderen.be/sites/default/files/attachments/checklist\\_bg\\_versie\\_06022019.pdf](https://lv.vlaanderen.be/sites/default/files/attachments/checklist_bg_versie_06022019.pdf)

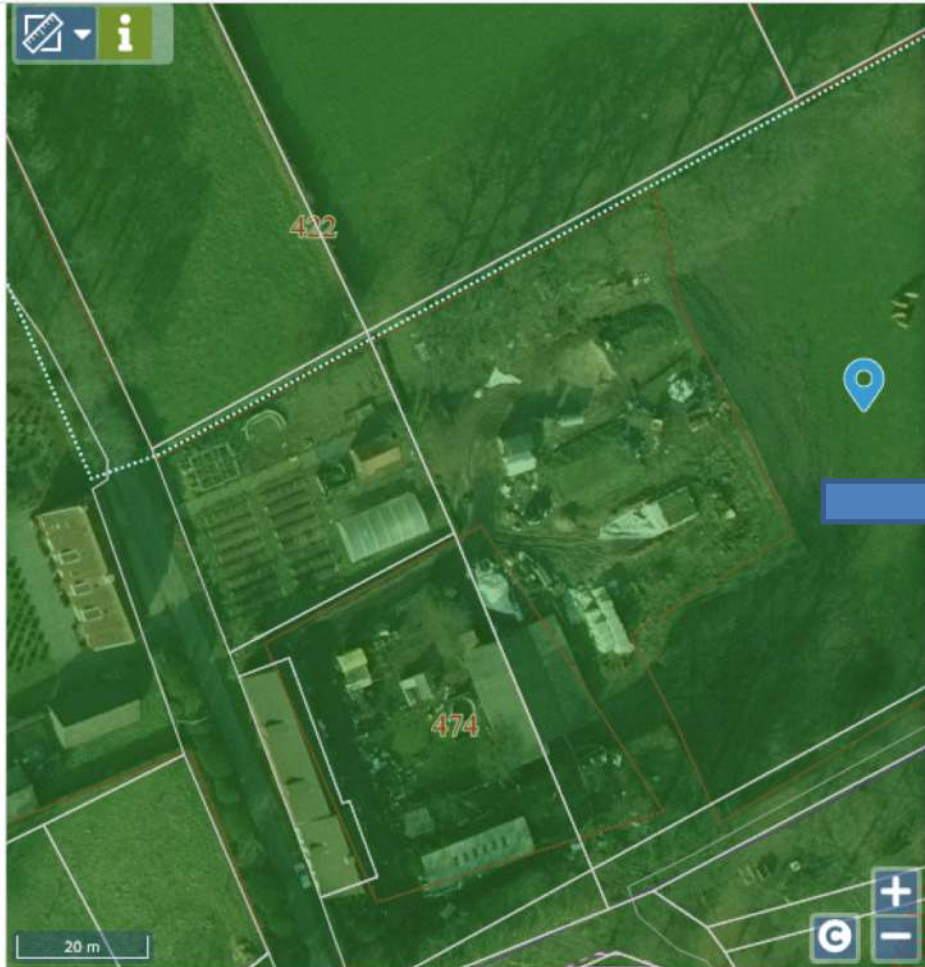


**i** Info

Aangegeven oppervlakte	1 ha 35 a 0 ca
Referentie-ID	924962391
Gespecialiseerde productiemethode	-
Hoofddeelt	60 - Grasland
Status blijvend grasland vergroening (BG)	BG - Blijvend grasland
Gebiedstype MAP6	0
Erosiecode	
Fosfaatklasse	Klasse IV
Fosfaatklasse einde geldigheid	
Rotatiestatus aardappelen	
Landbouwstreek	Kempen
Ingetekende oppervlakte	1 ha 34 a 90 ca
Omtrek	649,36 m
Voortelt	-
Gewasgroep hoofddeelt	Grassen



- i** Info
- ▼ Info over het aangeklikte punt
  - ▼ Landbouwgebruikspcelen 2019
  - ▼ Landbouwgebruikspcelen 2018 status 02/08/2018 met groei-index
  - ▼ VEN gebied
  - ▼ Vogelrichtlijngebied
  - ▼ Habitatrictlijngebied
  - ▼ Landbouwstreken
  - ▲ EKBG - enkel GLB beschermd
  - Er is geen info beschikbaar voor dit punt*
  - ▲ EKBG - onder natuurwetgeving beschermd
  - Er is geen info beschikbaar voor dit punt*
  - ▼ Gebiedstypes MAP6 2019
  - ▼ MAPmeetpunt 2017 <= 50 mg nitraat/l
  - ▼ MAPmeetpunt 2017 > 50 mg nitraat/l
  - ▼ Water - 1 m teeltvrij
  - ▼ Water - 1 m teeltvrij / 5 m of 10 m mestvrij
  - ▼ GBR - ADP - administratief perceel grens



Google Street View

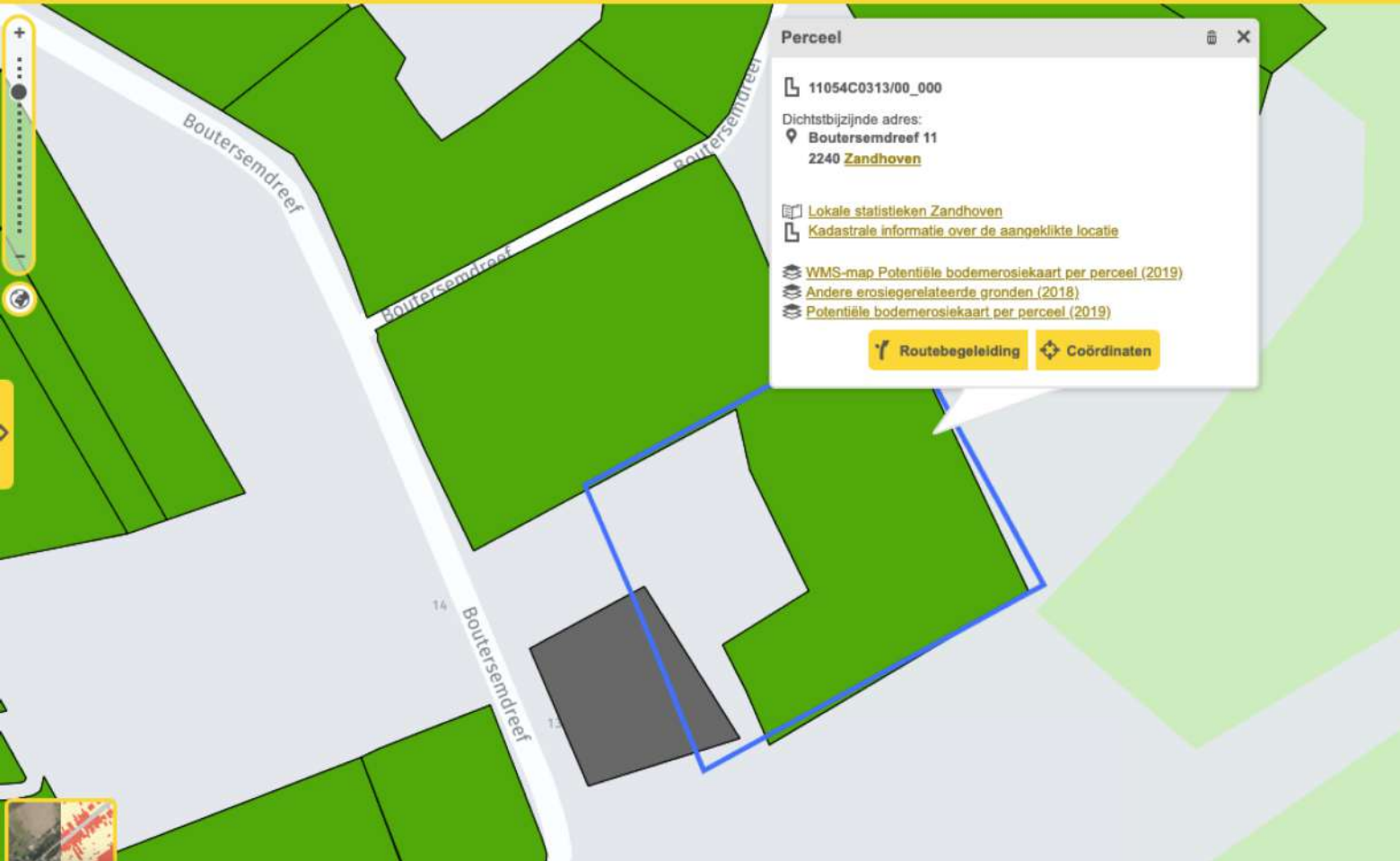
[Klik hier](#)

### Landbouwgebruikspcelen 2019

Referentieoppervlakte	1 ha 35 a 0 ca
Aangegeven oppervlakte	1 ha 35 a 0 ca
Referentie-ID	924962391
Gespecialiseerde productiemethode	-
Hoofddeelt	60 - Grasland
Status blijvend grasland vergroening (BG)	BG - Blijvend g
Gebiedstype MAP6	0
Erosiecode	
Fosfaatklasse	Klasse IV
Fosfaatklasse einde geldigheid	
Rotatiestatus aardappelen	
Landbouwstreek	Kempen
Ingetekende oppervlakte	1 ha 34 a 90 ca
Omtrek	649,36 m
Voortelt	-
Gewasgroep hoofddeelt	Grassen
Eerste nateelt	-
Tweede nateelt	-



11054C0313/00\_000



**Perceel**

📄 11054C0313/00\_000

Dichtstbijzijnde adres:  
📍 Boutersemndreef 11  
2240 Zandhoven

📄 [Lokale statistieken Zandhoven](#)

📄 [Kadastrale informatie over de aangeklikte locatie](#)

🗺️ [WMS-map Potentiële bodemerisiekkaart per perceel \(2019\)](#)

🗺️ [Andere erosiegerelateerde gronden \(2018\)](#)

🗺️ [Potentiële bodemerisiekkaart per perceel \(2019\)](#)

[Routebegeleiding](#) [Coördinaten](#)

Kaarten

Kaarten en plaatsen **Mijn selecties**

> Kaarten en plaatsen > Natuur en milieu > Bodem

- Afstromingskaart (enkelvoudige stroomlijnen) i
- Afstromingskaart (meervoudige stroomlijnen) i
- Andere erosiegerelateerde gronden (2019) i
- Bodemkaart: bodemtypes i
- Erosiegevoeligheidskaart van de Vlaamse gemeenten i
- Gekarteerde grondverschuivingen i
- Gevoeligheid voor grondverschuivingen i
- Oplossingsscenario voor erosieknelpunten - knelpunten i
- Oplossingsscenario voor erosieknelpunten - lijnmaatregelen i
- Oplossingsscenario voor erosieknelpunten - plangebieden i
- Oplossingsscenario voor erosieknelpunten - puntmaatregelen i
- Potentiële bodemerisiekkaart per perceel (2019)** i
- Uitgevoerde gemeentelijke erosiebestrijdingswerken i
- Watertoets - Erosiegevoelige gebieden i
- WRB Soil Units 40k i

[Eigen kaart toevoegen](#)



40 m  
Schaal: 1 : 1 417

📍 51°12'45,322"NB - 4°40'13,175"OL





11054C0313/00\_000       



**Info** ✕

[< terug](#)

**WMS-map historisch permanente graslanden(HPG) en andere permanente graslanden in Vlaanderen beschermd door de natuurwetgeving**

Kenmerk	Waarde
id	4674
statuut	verbod
basis_statuut	historisch permanent grasland in beschermd cultuurhistorisch landschap
bepmerking	verboden te wijzigen, zowel mechanisch, chemisch als door afbranden, evenals verbod op wijzigen reliëf en verbod op doorzaaien
oppha	0.5164655888226231
dataset_id	4200



# Opdracht


## Beschermd landschap/ Erfgoed landschap






# Opdracht Groep 1

## Beschermd landschap/ Erfgoed landschap

Geoportaal  Vlaanderen  
is erfgoed

Gemeente, straat, postcode ...

ADRES PERCEEL LAGEN PROFIELN



**Administratieve gegevens**

Administratief Perceel

- Postadres(sen):
- Gemeente: Zandhoven
- Kadastrale afdeling: ZANDHOVEN 1 AFD/ZANDHOVEN/
- Kadastrale sectie: C
- Perceel: 0313/00\_000
- Capakey: 11054C0313/00\_000
- Oppervlakte perceel: 9279.79m<sup>2</sup>

**Erfgoed**

Zorg dat je het juiste archeologische traject volgt bij aanvragen voor een omgevingsvergunning.

Beschermd cultuurhistorische landschappen

- [Binnenbos en omgeving](#)

Erfgoedobjecten

- [Binnenbos en omgeving](#) (landschappelijk geheel)



# Opdracht Beschermd landschap/ Erfgoed landschap

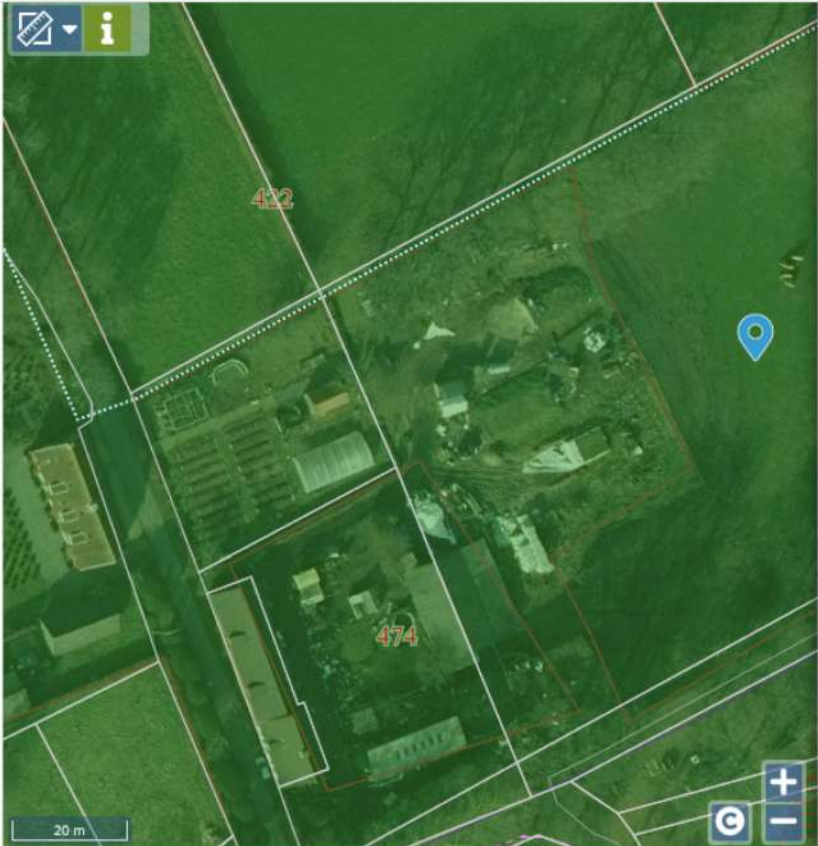
<https://besluiten.onroenderfgoed.be/besluiten/2686/bestanden/7640>



# Opdracht bemestingsregime

e-loket2.landbouwvlaanderen.be/a/geoloketlb/web/consultatie/kaart

Apps Communicatie PD... Plattelands Loket... Juridisch Door te nemen!! Antwoordapparaat! google translate SURFdrive H2020 » Andere bladwijzers



Landbouwgebruikspcelen 2019

Referentieoppervlakte	1 ha 35 a 0 ca
Aangegeven oppervlakte	1 ha 35 a 0 ca
Referentie-ID	924962391
Gespecialiseerde productiemethode	-
Hoofdtype	60 - Grasland
Status blijvend grasland vergroening (BG)	BG - Blijvend graslar
Gebiedstype MAP6	0
Erosiecode	
Fosfaatklasse	Klasse IV
Fosfaatklasse einde geldigheid	
Rotatiestatus aardappelen	
Landbouwstreek	Kempen
Ingetekende oppervlakte	1 ha 34 a 90 ca
Omtrek	649,36 m
Voortelt	-
Gewasgroep hoofdtype	Grassen
Eerste nateelt	-
Tweede nateelt	-
Combinatieteelt	-



# Opdracht bemestingsregime

Databank Ondergrond Vlaanderen [Home](#) [Over ons](#) [Meld een probleem](#) [Privacyverklaring](#) [Disclaimer](#) [Contact](#)

Verkenner [Log in](#) [Help](#)

Vul hier een zoekterm of adres in... [Selecteer gebied](#)

Zoekregels  
Kaartbeeld instellen  
Kaartlagen kiezen

Ga naar [Kaartbeeld instellen](#) om de weergave van de aangevinkte kaartlagen te personaliseren.

Kaarten Ref. lagen Extern

- Krijt
- Profielen
- G3Dv2
- Delfstoffen
- Hydrogeologie
  - Grondwaterbescherming
    - Beschermingszones
      - Grondwaterwingebieden en beschermingszones
    - Nitraatgevoelige zones
    - Grondwaterkwetsbaarheid

0 m  
Maat = 1 : 7500  
XY (Lambert72):

Resultaten voor de doorprik

Locatie: **XY (Lambert72)** = 170928 211350 / **GPS (Lat/Long)** = 51,2117 4,6683 / **Z (DHM II)** = 9,07 m TAW [Resultaten downloaden](#)

Dichtstbijzijnde adres: Boutersemddreef 11, 2240 Zandhoven

**Grondwaterwingebieden en beschermingszones:**  
Geen objecten gevonden voor deze laag

Zandho  
powered by GEOMAJAS



# Opdracht landbouwgebruik laatste jaren

The screenshot displays the Geopunt Vlaanderen web application interface. At the top, there is a navigation bar with the following elements: the Geopunt logo, the text 'VLAANDEREN GEOPUNT', and a 'CONTACTEER ONS' link. Below this is a secondary navigation bar with 'Kaart', 'Catalogus', 'Voor experts', 'Actualiteit', and 'Over Geopunt'. The main content area features a map titled 'Geopunt-kaart' with a search bar containing '11054C0313/00\_000'. The map shows a rural area with green fields and a road labeled 'Boutersendreef'. A red polygon highlights a specific parcel, and a blue rectangle is overlaid on it. On the right side, a 'Kaarten' panel is open, showing a list of map layers under 'Kaarten en plaatsen' and 'Mijn selecties'. The layers include: 'Beheergebieden ontwikkelingsbeheer soortenrijk grasland', 'Beheergebieden weidevogelsoorten', 'Gebiedstypes nitraal mestdecreet', 'Landbouwgebruikspcelen LV, 2019', 'Landbouwgebruikspcelen LV, 2018', 'Landbouwgebruikspcelen LV, 2017', 'Landbouwgebruikspcelen LV, 2016', and 'Landbouwgebruikspcelen LV, 2015'. The bottom of the interface includes a scale bar (40 m), a scale of 1:1417, coordinates (51°12'39,836"NB - 4°40'14,652"OL), and icons for 'Achtergrond', 'Tools', 'Route', 'Legende', and 'Kaarten'.



# Opdracht overstromingsgevoeligheid

VLAANDEREN GEOPUNT CONTACTEER ONS ?

geo Geopunt Vlaanderen

Kaart Catalogus Voor experts Actualiteit Over Geopunt

Geopunt-kaart 11054C0313/00\_000

Info

< terug

Watertoets - Overstromingsgevoel 2017

Kenmerk	Waarde
Overstromingsgevoeligheid	mogelijk
Id	109426

Kaarten

Kaarten en plaatsen Mijn selecties

> Kaarten en plaatsen > Bouwen en wonen  
> Overstromingsrisico

Watertoets - Overstromingsgevoelige gebieden 2017 *i*

Eigen kaart toevoegen

Achtergrond

40 m

Schaal: 1 : 1 417

51°12'40,544"NB - 4°40'09,873"OL

Tools Route Legende Kaarten



# Opdracht

## Recht van voorkoop

[www.vlaanderen.be/het-recht-van-voorkoop](http://www.vlaanderen.be/het-recht-van-voorkoop)



# Opdracht constructies toegelaten?

<https://codex.vlaanderen.be/Portals/Codex/documenten/1019375.html>





# Opdracht constructies toegelaten?

## **Artikel 5.1. (23/02/2017- ...)**

Een omgevingsvergunning voor stedenbouwkundige handelingen is niet nodig voor de plaatsing van de volgende zaken, voor zover ze niet liggen in ruimtelijk kwetsbaar gebied, met uitzondering van parkgebied :

1° constructies met een maximale hoogte van 3,5 meter, als ze dienen voor de teelt of bescherming van landbouwgewassen en na de oogst worden verwijderd;

...



- resultaten bevraging rond toegang tot grond bij CSA-boeren
- algemene werking van De Landgenoten
- aandachtspunten bij het beoordelen van een locatie
- **aanknopingspunten voor het vinden van een locatie**



Immosites

ANB

Provincie/Stad/gemeente/  
OCMW/kerkfabrieken/...

° *landbouwgrondtekoop.be*

° *notarim.be*

° *Agrovastgoed.be*

VLM

...

° *Boerenhuys.be*

°  
....

Boerenbond

Natuurpunt

Boeren

Agrobeheerscentrum ECO2

Adel



“Het zijn de persoonlijke contacten die het verschil maken. Schakel je netwerk in. Neem zelf contact op met de verschillende lokale afdelingen van Natuurpunt, ANB...” – Michiel van het Wijveld.



“Veel heeft met intuïtie te maken. Wat je de ene keer best zegt, zeg je een andere keer beter niet... Grond is een met emotie beladen goed. Mensen verkopen het enkel aan jou als ze je om een of andere reden sympathiek vinden. Dat je het niet zélf maar met een cvba-so koopt, is dus niet altijd een voordeel. Zoek vooral naar win-wins en werk op emotie: bv. 'Als jij je grond aan mij verkoopt kan ik mijn droom waarmaken en kan ik een stabiel inkomen voor mijn familie opbouwen.' Doe het wel subtiel, want *der over is der over* en dan werkt het ook niet.” – Tom van de BoerenCompanie..



“Hoe de grondenmarkt beweegt, daar krijg je als nieuwe boer soms kop noch staart aan. Zo weet je nooit welke loyauteit er speelt tussen boerenfamilies. Dat die ene boer de ander zijn vader of grootvader ooit nog uit een brand heeft gered bijvoorbeeld; dat kan een reden zijn waarom hij beslist een stuk grond aan die boer te verkopen of te verpachten. Loyauteit opbouwen is het allerbelangrijkste.” – Tijs, De Groentelaar



Immosites

ANB

Provincie/Stad/gemeente/  
OCMW/kerkfabrieken/...

°landbouwgrondtekoop.be

°notarim.be

°Agrovastgoed.be

VLM

...

°Boerenhuys.be

°  
....

Boerenbond

Natuurpunt

Boeren

Agrobeheerscentrum ECO2

Adel



## Webkaarten vastgoed Vlaamse overheid

De [vastgoeddatabase](#) biedt een **inventaris van het vastgoed van de Vlaamse overheid**. Door middel van webkaarten is de **informatie van de gebouwen en gronden** vlot raadpleegbaar op het internet. Deze webkaarten tonen zowel de gebouwen en gronden die in eigendom zijn van een entiteit van de Vlaamse overheid (of bijvoorbeeld in vruchtgebruik) of gehuurd worden. De webkaarten worden aangeboden door middel van de [portalen Geopunt of VO-maps](#).

### Webkaarten vastgoed

De webkaarten zijn vrij toegankelijk voor iedereen. De vastgoeddata kunnen telkens getoond worden op een



### Percelen Vlaamse overheid en lokale besturen

Deze kaart bevat de percelen in eigendom van de Vlaamse overheid inclusief lokale besturen op 01/01/2015....



## LAAT JE GEMEENTEGROND SCANNEN

Je wil graag een lokaal landbouwproject in jouw gemeente, want daarmee realiseer je vele duurzaamheidsdoelstellingen. Kiezen met je lokaal bestuur voor korte keten is goed nieuws voor ons klimaat, ons milieu en onze gezondheid.

Maar wat is het potentieel van jouw gemeentegrond(en) voor een lokaal en duurzaam landbouwbedrijf? En hoe begin je er aan als overheid of organisatie?

Met onze juridisch-technische expertise en kennis van duurzame landbouw brengen we jouw grond tot leven. Laat je perceel grondig doorlichten, breng experts en betrokkenen samen en vind een landbouwer op maat van jouw plan.

Vraag een grondscan aan



#### IN HET KORT

Lokale besturen kampen met een financieel tekort door sterk stijgende pensioenkosten. Door de vergrijzing en omdat er steeds minder ambtenaren vastbenoemd worden, kunnen steeds meer gemeenten de pensioenen van ambtenaren op rust niet meer financieren met de bijdragen van de werkende ambtenaren. Een studie van Belfius waarschuwde dit jaar dat de geldnood bij lokale besturen druk zet op de investeringsmogelijkheden. Gemeenten dreigen zo krap bij kas te komen te zitten, dat ze grote uitgaven niet meer zelf kunnen doen, of noodgedwongen moeten financieren met de verkoop van publieke gronden.

Een nieuwe maatregel om gemeenten te stimuleren richting betere arbeidsvoorwaarden voor hun contractuele ambtenaren, dreigt de situatie voor sommige gemeenten nog nijpender te maken.



## DE FINANCIËN VAN DE VLAAMSE LOKALE BESTUREN 2007-2018

Een algemeen overzicht

AGENTSCHAP  
BINNENLANDS  
BESTUUR



Netwerk  
lokale  
voedselstrategie

[Home](#) [Projecten](#) [Wat & wie](#)



Het Netwerk lokale voedselstrategie is een samenwerking tussen VVSG en VLM ter ondersteuning van initiatieven rond lokaal voedsel. [Lees meer](#)

Nieuws

#### Ontdek het inspiratieboek Voedselstrategie!

Praktische informatie rond lokale voedselstrategie met inspirerende voorbeelden vind je hier in 1 document.

#### Herbeleef onze inspiratiesessie & workshop over het aankopen van catering en duurzame voeding (21/02/19)

Welke bestekcriteria kunnen we gebruiken om onze catering- en voedingsopdrachten te verduurzamen? We zochten het uit in Kortrijk.

#### Zo was onze inspiratiesessie voedselverspilling in Diepenbeek (04/06/2019)

Herbeleef de inspiratiesessie voedselverspilling in Diepenbeek georganiseerd door FoodWIN

#### Herbeleef onze inspiratiedag over het tegengaan van voedselverspilling (31/01/19)

Als stad of gemeente kan je kleine en grote acties ondernemen om voedselverlies te verminderen, en daar kunnen tal van organisaties en projecten je bij helpen ...

#### Herbeleef onze inspiratiesessie: hoe starten met een lokale voedselstrategie? (21/03/19)

De 100 deelnemers uit alle windstreken van Vlaanderen, lokale ambtenaren, schepenen, middenvelders, ondernemers, boeren en burgers tonen aan dat lokale voedselstrategie leeft!

Categorieën



## Thema | Lokale voedselstrategie



## Sessies en workshop

### 2.1. Lokale voedselstrategieën opstarten: steden en gemeenten vertellen

Wat is een lokale voedselstrategie en hoe starten we ermee? Kom luisteren naar het verhaal van o.a. **Brussel** (GoodFood), **Kortrijk & regio** (VoedselRijk) en **Hoogstraten** (Dogstraten).

### 3. 4. Workshop starten met een lokale voedselstrategie

Hoe start je met een lokale voedselstrategie in jouw gemeente? **Rikolto** en **Levuur** zetten je via een interactieve workshop op weg.

### 4.2. Gezonde voeding promoten

Leer hoe gezond je gemeente is, hoe je inwoners kan aanzetten om duurzamer aan te kopen of hoe je verhalen kan verzamelen om je inwoners beter te begrijpen.

Ontdek [het volledige programma](#) en [schrijf je](#).

## Thema | Grond voor boeren

## Sessies en inspiratiemarkt

### 1.1. Een actief grondbeleid voeren voor lokale landbouw

Voedsellandschappen is een nieuw programma dat bijdraagt tot het verbeteren van de omstandigheden voor lokale landbouw.



Burgemeestersconvenant - Bli... x +

Not Secure | burgemeestersconvenant.be

Vlaanderen | BURGEMEESTERSCONVENANT.BE

CONTACTEER ONS

# BURGEMEESTERSCONVENANT

Wat zoekt u? **ZOEKEN**

Home CO2-inventarissen Klimaatadaptatie Hernieuwbare Energieatlas Verklarende woordenlijst

### Klimaatadaptatie

### Hernieuwbare EnergieAtlas

### Projectoproep Klimaatprojecten: selectie

### CO2-inventarissen

### Maatregelentool emissiereductie

De maatregelentool emissiereductie is een Exceltool waarmee een stad of gemeente op een eenvoudige manier voor een reeks van lokale maatregelen de CO2-uitstoot op hun grondgebied kan doorrekenen.

[Lees meer >](#)

### Nieuws

- [Maandag 21 oktober 2019: voorstelling nieuwe tool voor doorrekenen klimaat- en energemaatregelen](#)
- [Aanpassing inventarissen Burgemeestersconvenant 13-08-2019](#)
- [Gent: Klimaatrobuuste stad? Studiedag Klimaatadaptatie 27 april 2019](#)
- [Open datasets Burgemeestersconvenant gepubliceerd](#)
- [Update inventarissen Burgemeestersconvenant](#)

[Lees meer... >](#)

### Ander ondersteunend materiaal

Links naar ondersteunend materiaal voor lokaal beleid rond de thema's hernieuwbare energie, mobiliteit en ruimtelijke ordening

[Bekijk de links >](#)





gezondheid  
mitigatie  
welzijn  
plattelandsontwikkeling  
adaptatie  
educatie  
zorg  
klimaat  
biodiversiteit  
toerisme  
kraakvers  
economie  
Voeding  
streekidentiteit



Vlaanderen  
is lokaal bestuur



Waar ben je naar op zoek?



Je bent hier > Home > Regelgeving > Omzendbrief KB/ABB 2019/3 - transacties onroerende goederen



Home

Strategische projecten

BBC: Strategisch en financieel beleid

Verzelfstandiging en samenwerking

Financiering

Overheidsopdrachten

Personeel

Patrimonium

Werking bestuur

Erediensten

Mandatarissen

## Omzendbrief KB/ABB 2019/3 - transacties onroerende goederen

### Officiële opschrift

Omzendbrief KB/ABB 2019/3 over de transacties van onroerende goederen door lokale en provinciale besturen en door besturen van de erkende erediensten

### Publicatiedatum Staatsblad

27/05/2019

### Link naar authentieke bron

[Deze omzendbrief in de Vlaamse Codex](#)



Vlaanderen  
is lokaal bestuur



Je bent hier > Home > Patrimonium > Vastgoedtransacties > Pacht en verhuur

Home	← Patrimonium
Strategisch	Vastgoedtransacties
BBC: Strategie	Begraven en cremieren
Verzelfstan	Wegen
Financierin	Veelgestelde vragen
Overheids	Regelgeving
Personeel	Parlementaire vragen
Patrimonium	
Werking bestuur	
Erediensten	

## Pacht en verhuur



### Wat is het?

Het verhuren van een goed is het in gebruik geven van een (on)roerende zaak:

- ▶ voor een bepaalde periode;
- ▶ tegen een bepaalde prijs.

Naast het algemeen huurrecht bestaan speciale regelingen zoals:

- ▶ de Woninghuurwet;
- ▶ de Handelshuurwet;
- ▶ de Pachtwet.

Verpachten is het tijdelijk in gebruik geven van een onroerend goed:

- ▶ voor hoofdzakelijk gebruik aan een landbouwbedrijf;
- ▶ tegen betaling van een pacht prijs.





# GRONDSCAN

Laat het perceel in je gemeente doorlichten,  
breng experts en betrokkenen samen en vind  
een landbouwer op maat van jouw  
strategisch stappenplan.





**"WIJ DOEN BEROEP OP DE LANDGENOTEN  
OMDAT JULLIE OVER EEN GROTE HOEVEELHEID  
EXPERTISE BESCHIKKEN DIE WIJ ALS LOKAAL  
BESTUUR NIET HEBBEN. OOK DE PRAKTISCHE  
UITWERKING VAN EEN PROJECT VRAAGT VEEL  
BEGELEIDING EN OPVOLGING DIE TE UITGEBREID  
ZIJN VOOR HET TAKENPAKKET VAN EEN  
DUURZAAMHEIDSAMBTENAAR IN EEN  
GEMIDDELDE GEMEENTE ZOALS DE ONZE."**

**CHRISTEL GORISSEN, SCHEPEN LANAKEN**



# GRONDetafel

**AS**

# As zoekt grond voor bioboeren

Samen met de organisatie Landgenoten gaat het gemeentebestuur van As op zoek naar twee hectare landbouwgrond in eigen gemeente om groenten te verbouwen die rechtstreeks aan de inwoners verkocht kunnen worden.

Geert VANLOFFELT

"We zijn al enkele jaren actief bezig met initiatieven die onze ecologische voetafdruk verkleinen, denk maar aan de zonnepanelen op de gemeentelijke gebouwen", zegt burgemeester Tom Scurs. "We willen aantonen dat we als bestuur op een verantwoorde manier voor onze inwoners willen zorgen. Biologische landbouw maakt ook deel uit van deze visie, en het is een mooi voorbeeld van de korte keten-filosofie die we nastreven."

De gemeenteraad keurde onlangs een samenwerkingsovereenkomst goed met de organisatie Landgenoten. Zij zetten met de eerste GRONDetafel een netwerkmoment op touw voor geïnteresseerde burgers, politici, collega-boeren en middenveldorganisaties. "De Landgenoten is een organisatie die werkt aan toegang tot grond voor bioboeren", verduidelijkt Annelies Beyens, verantwoordelijke voor grondeigenaren en lokale besturen. "Ondertussen zijn we met meer dan duizend aandeelhouders en schenkers die investeren om landbouwgrond aan te kopen en te beheren. Souliman Diraa is bijvoorbeeld bioboer, maar hij heeft geen langetermijnzekerheid over de grond waarop hij boert, dus is dringend op zoek naar 'vaste grond' onder



Bioboer Souliman Diraa is op zoek naar grond waar zijn klanten rechtstreeks groenten kunnen kopen. FOTO: GEERT VANLOFFELT

z'n bedrijf. De Landgenoten koopt grond aan en stelt die ter beschikking van kandidaat-bioboeren na een uitgebreid screeningsproces. Ook de gronden worden gescreend, al hoeft het niet per se om landbouwgrond te gaan. "De grond moet wel aan enkele voorwaarden voldoen. De belangrijkste daarvan zijn dat de grond vrij van gebruik moet zijn en de oppervlakte groot genoeg is", aldus nog Beyens.

"Concreet zijn we op korte termijn op zoek naar een perceel van

twee hectare", vult burgemeester Scurs aan. "Er is heel wat grond beschikbaar, maar deze is doorgaans al in gebruik door plaatselijke landbouwers die er vooral gewassen op telen. Toch hopen we snel een geschikt perceel te vinden zodat we begin volgend jaar met het initiatief van start kunnen gaan. We merken alleszins dat veel jonge mensen vragende partij zijn om hun groenten rechtstreeks te kopen aan het veld van de bioboer, of ze eventueel zelfs uit de grond willen helpen halen."



# DE LANDGENOTEN

Breng grond tot leven